

DÉCOR



ORIGINALSTYLE

Tiles to Inspire



WINSOR
NEWTON
Cotman
WATERCOLOUR
CHINESE WHITE
BLANC DE CHINE
BLANCO DE CHINA
Series/Série 1
8 ml e
0.27 US fl. oz.

DÉCOR

Decorative small-format wall tiles and panel sets

Welcome to Décor – the renaissance of the small, patterned wall tile. This range presents our freshest thinking in contemporary decorative tile design, alongside our perennial small-format patterned favourites, newly unified into this cohesive, one-stop offering.

04-05: introduction

06-09: spring

10-15: country delft

16-17: jacquard & jaipur

18-21: manoir

22-29: chateaux

30-31: fabrique

32-33: exotic paradise 16-tile panel

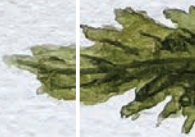
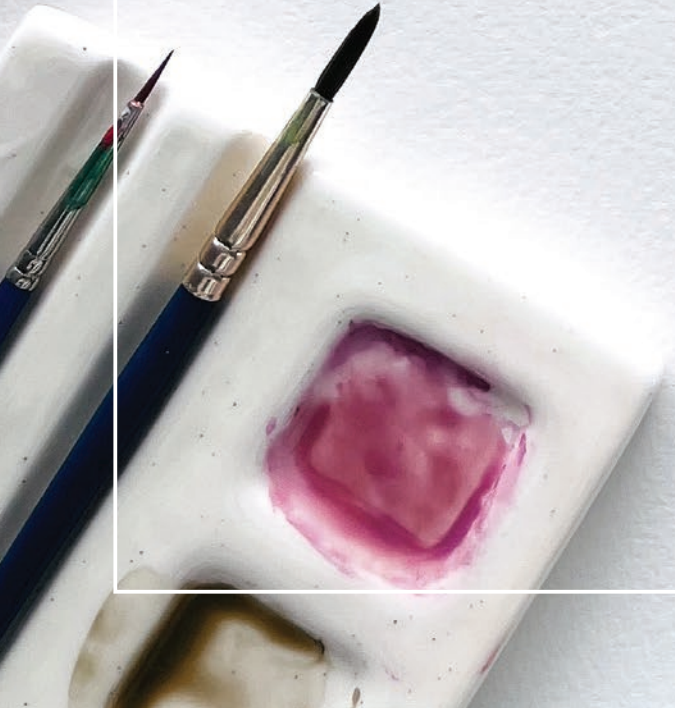
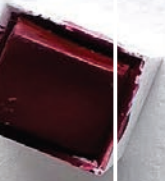
34-35: jungle grove 16-tile panel

36-37: cottage garden 16-tile panel

38-41: cottage garden 18-tile brick bond pane

42-43: pattern orientation

45-48: important information



DÉCOR

Bringing artistry to life

“Inspired by contemporary influences and enduring decorative traditions, this range presents a considered take on small-format tiles - expressive, personality-filled designs with lasting appeal. Creativity underpins the collection; each pattern originates on paper and was drawn by hand, lending every tile a distinctive, crafted quality.”

To us, tiles are more than just surfaces, they're blank canvases waiting to be transformed into works of art!”

Becca

Becca Keenan - Designer





● Suitable for use in wet areas



alice

IM-0034091



elsie

IM-0034094

- Spring White gloss base tile
- 130mm / 5 1/8"
- Rustic edge



emma

IM-0034093



lucie

IM-0034092



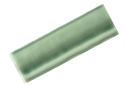
may

IM-0034095



Spring White gloss plain tiles IM-0034106 are available to complement this range.

For a contrasting accent, Estuary Torus mouldings IM-0018231 from the Winchester Residence range pair beautifully with these tiles.



NB: Estuary Torus mouldings feature a crackle glaze finish. This decorative effect has slightly different care and installation requirements compared to standard gloss glazes.

We recommend ensuring you're happy with the visual appearance and that a crackle glaze is suitable for your intended installation before ordering.



08

- Spring White gloss base tile
- 130mm / 5 1/8"
- Rustic edge



april rose

IM-0034088





Spring White gloss plain tiles IM-0034106 are available to complement this range.

For a contrasting accent; Torus mouldings in Musk IM-0010772, *Mimosa IM-0008766, *Pansy IM-0007401 & *Blossom IM-0017384 are available from the Winchester Residence range.



*Mimosa, Pansy and Blossom are pretty, complementary colours in a lustre glaze finish, that is not an exact match to the Spring tile's gloss finish. Please see samples to confirm that you like the combination before ordering. Musk features the same gloss glaze as the Spring base tile.



**april
cornflower**
IM-0034086



**april
primrose**
IM-0034089



**april
blush**
IM-0034087



 Suitable for use in wet areas

DÉCOR
spring

- Cotton gloss base tile
- 130mm / 5¹/₈"
- Rustic edge

cornelia blue

IM-0032283





Cotton plain field tiles are available to complement this range: IM-0027720.
For a contrasting border option, Agapanthus Torus mouldings IM-0015999, from the
Winchester Residence range, pair well with Country Delft blue designs.



ada blue

IM-0032281



beatrix blue

IM-0032282

● Suitable for use in wet areas

DÉCOR
country delft

- Cotton gloss base tile
- 130mm / 5¹/₈"
- Rustic edge

beatrice
taupe
IM-0034167





Cotton plain field tiles are available to complement this range: IM-0027720. For a contrasting border option, Birch Torus mouldings IM-0012808, from the Winchester Residence range, pair well with Country Delft Taupe designs.

NB: Birch Torus mouldings feature a crackle glaze finish. This decorative effect has slightly different care and installation requirements compared to standard gloss glazes. We recommend ensuring you're happy with the visual appearance and that a crackle glaze is suitable for your intended installation before ordering.



cornelia taupe

IM-0034168



ada taupe

IM-0034166

 Suitable for use in wet areas

DÉCOR
country delft

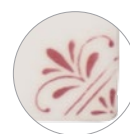
- Cotton gloss base tile
- 130mm / 5 $\frac{1}{8}$ "
- Rustic edge

ada
burgundy
IM-0034159





Cotton plain field tiles are available to complement this range: IM-0027720.
For a contrasting border option, Rioja Torus mouldings IM-0015660, from the
Winchester Residence range, pair well with Country Delft burgundy designs.



beatrix burgundy

IM-0034160



cornelia burgundy

IM-0034161

● Suitable for use in wet areas

DÉCOR
country delft

- Frost satin base tile
- 130mm / 5¹/₈"
- Rustic edge

- Suitable for use in wet areas

indigo
IM-0031394



Frost Satin plain tiles & mouldings are available to complement this range:
 IM-0031395 field tile / IM-0031546 pencil / IM-0031547 pencil corner



daisy

IM-0031396

See page 43 for pattern
 orientation guide.

● Suitable for use in wet areas



jasmine

IM-0031397

DÉCOR
 jacquard & jaipur



- Pumice gloss base tile
- 130mm / 5¹/₈"
- Rustic edge

messel on pumice



maroc
IM-0005196



nuage
IM-0001606



fleur
IM-0005874



trellis
IM-0016017



provence
IM-0005430



deco
IM-0023329

 Suitable for use in wet areas



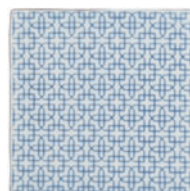
Winchester Residence range Pumice tiles and mouldings can be used with these tiles. We recommend: (Pumice) IM-0013797 field tile & IM-0010698 Torus moulding.



- Papyrus gloss base tile
- 130mm / 5 1/8"
- Rustic edge



deco
IM-0008508



maroc
IM-0005552



fleur
IM-0017855

midnight on papyrus ◉



trellis
IM-0014953



provence
IM-0016929



nuage
IM-0005134

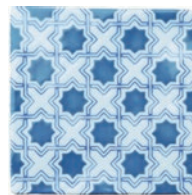
◉ Suitable for use in wet areas



Winchester Residence range Papyrus tiles and mouldings can be used with these tiles. We recommend: IM-0021086 field tile & IM-0020971 Torus moulding.

chateaux on papyrus ◉

- Papyrus gloss base tile
- 130mm / 5¹/₈"
- Rustic edge



merles
IM-0022653





Winchester Residence range Papyrus tiles and mouldings can be used with these tiles. We recommend: IM-0021086 field tile & IM-0020971 Torus moulding.

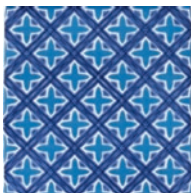
chateaux on papyrus



ormeaux
IM-0004288



villette
IM-0009620



behen
IM-0021965



bourron
IM-0004769

◉ Suitable for use in wet areas



Chateaux on Papyrus designs can be used in a random mix.

chateaux on truffle

- Truffle gloss base tile
- 130mm / 5 1/8"
- Rustic edge



bourron 
IM-0020518





Winchester Residence range Truffle tiles and mouldings can be used with these tiles. We recommend: IM-0016726 field tile & IM-0020950 Torus moulding.

chateaux on truffle ▲❁



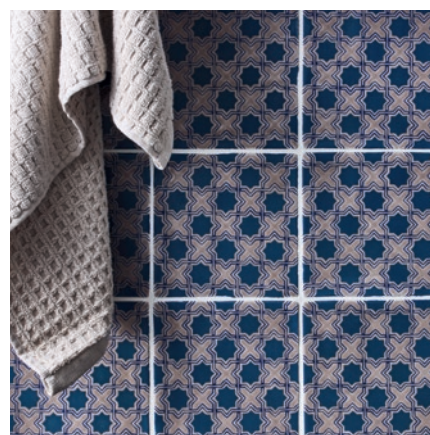
ormeaux ▲❁
IM-0023434



villette ▲❁
IM-0006070



behen ▲❁
IM-0011544



merles ▲❁
IM-0001011

▲ Suitable for use in wet areas with care. See page 46

❁ Cracked or may crackle/craze. See page 46



Chateaux on Truffles designs can be used in a random mix.



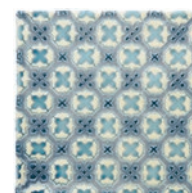
- A selection of coloured glaze options
- 130mm / 5¹/₈"
- Rustic edge

chateaux ormeaux



**on
thebes** ○

IM-0001107



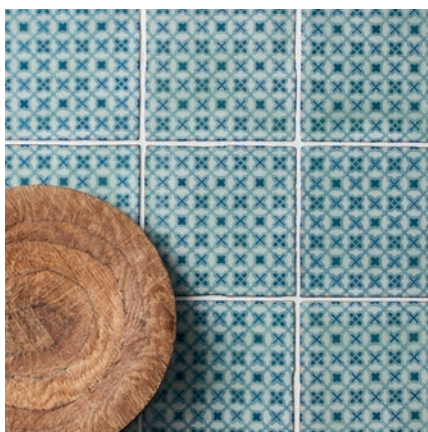
**on
palomino** ○

IM-0001429



**red on
mint** ▲ ●

IM-0016881



**blue on
mint** ▲ ●

IM-0011540

○ Suitable for use in wet areas

▲ Suitable for use in wet areas with care. See page 46

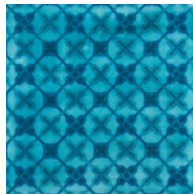
● Cracked or may crackle/craze. See page 46



Winchester Residence range Thebes, Palomino and Mint tiles and mouldings can be used with these tiles. We recommend:
Thebes IM-0004492 field tile & IM-0012549 Torus moulding.
Palomino IM-0003447 field tile & IM-0018885 Torus moulding.
Mint IM-0012534 field tile & IM-0004598 Torus moulding.

- A selection of coloured glaze options
- 130mm / 5¹/₈"
- Rustic edge

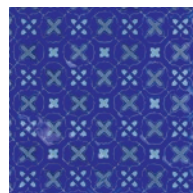
chateaux ormeaux



on
lagoon ★✱
IM-0022092



on
bastille ★✱
IM-0000153



on
Amun ▲✱
IM-0006766



on
glen ○
IM-0005652

○ Suitable for use in wet areas

★ For dry areas only. See page 46

▲ Suitable for use in wet areas with care. See page 46

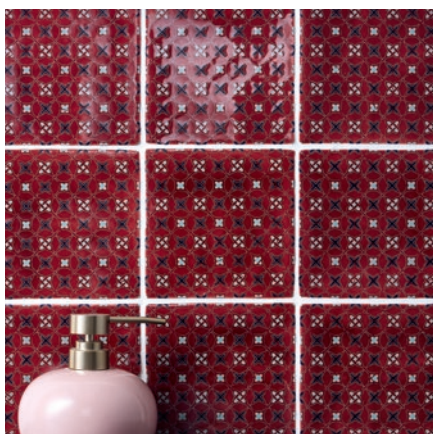
✱ Cracked or may crackle/craze. See page 46



Coordinating Winchester Residence tiles and mouldings can be used with these tiles. We recommend:
Lagoon IM-0013569 field tile & IM-0015542 Torus moulding.
Bastille IM-0001851 field tile & IM-0012235 Torus moulding.
Amun IM-0010337 field tile & IM-0018901 Torus moulding.
Glen IM-0000035 field tile & IM-0017474 Torus moulding.

- A selection of coloured glaze options
- 130mm / 5¹/₈"
- Rustic edge

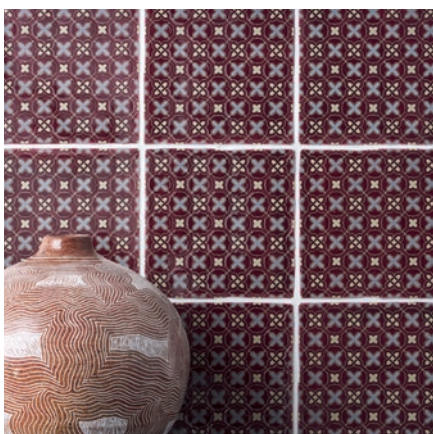
chateaux ormeaux



on
Rioja ▲❄
IM-0011057



on
chestnut ▲❄
IM-0001020



on
blackberry ○
IM-0013446



on
sloe ○
IM-0003327

○ Suitable for use in wet areas

▲ Suitable for use in wet areas with care. See page 46

❄ Cracked or may crackle/craze. See page 46



Coordinating Winchester Residence tiles and mouldings can be used with these tiles. We recommend:
Rioja IM-0018474 field tile & IM-0015660 Torus moulding.
Chestnut IM-0023335 field tile & IM-0003647 Torus moulding.
Blackberry IM-0019547 field tile & IM-0018905 Torus moulding.
Sloe IM-0000532 field tile & IM-0001661 Torus moulding.



● Suitable for use in wet areas

- Papyrus gloss base tile
- 200 x 100mm / 4" x 8"
- Rustic edge

french blue



Clara
IM-0004276



Coraline
IM-0017314



Picot
IM-0008683

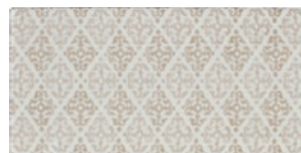


Rosaline
IM-0004060

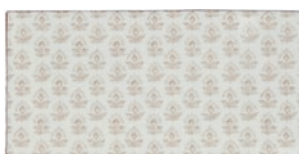
soft taupe



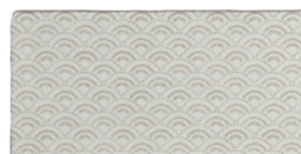
Clara
IM-0023380



Coraline
IM-0023037



Picot
IM-0008383



Rosaline
IM-0004218

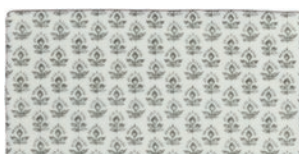
dove grey



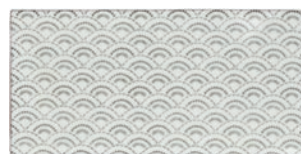
Clara
IM-0008937



Coraline
IM-0007425



Picot
IM-0014437



Rosaline
IM-0010391



Winchester Residence range Papyrus tiles and mouldings can be used with these tiles. We recommend: IM-0017948 200mm brick tile & IM-0011271 Ogee moulding.



exotic paradise

DÉCOR

- 16 tile panel set
- Frost satin base tile
- 130mm / 5 1/8"
- Rustic edge

✔ Suitable for use in wet areas



Area of repeat as shown in the photograph opposite



IM-0031540



For a more avant-garde effect, this design can be randomly mixed



This design can be used with Frost Satin plain tiles & mouldings:
IM-0031395 field tile / IM-0031546 pencil / IM-0031547 pencil corner



jungle grove

DÉCOR

- 16 tile panel set
- Frost satin base tile
- 130mm / 5¹/₈"
- Rustic edge

• Suitable for use in wet areas



Area of repeat as shown in the photograph opposite



IM-0031539

For a more avant-garde effect,
this design can be randomly mixed



This design can be used with Frost Satin plain tiles & mouldings:
IM-0031395 field tile / IM-0031546 pencil / IM-0031547 pencil corner



cottage garden

DÉCOR

- 16 tile panel set
- Frost satin base tile
- 130mm / 5¹/₈"
- Rustic edge

🔵 Suitable for use in wet areas

See the single colour brick bond version of this design on pages 38 to 41



Area of repeat as shown in the photograph opposite



IM-0031541



For a more avant-garde effect, this design can be randomly mixed



This design can be used with Frost Satin plain tiles & mouldings:
IM-0031395 field tile / IM-0031546 pencil / IM-0031547 pencil corner



cottage garden grey

brick bond

DÉCOR

- 18 tile panel brick-bond panel set
- Vintage White gloss base tile
- 152 x 76mm / 3" x 6"

 Suitable for use in wet areas



Area of repeat as shown in the photograph opposite
(some tiles are obscured)



IM-0031543



Artworks range Vintage White half-tiles and mouldings can be used with this set.
We recommend: IM-0021571 half tile, IM-0001680 Omega & IM-0031382 Omega corner



cottage garden blue

brick bond

DÉCOR

- 18 tile panel brick-bond panel set
- Vintage White gloss base tile
- 152 x 76mm / 3" x 6"

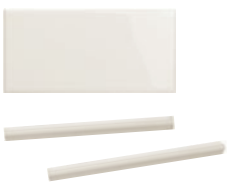
 Suitable for use in wet areas



Area of repeat as shown in the photograph opposite
(some tiles are obscured)



IM-0031542



Artworks range Vintage White half-tiles and mouldings can be used with this set.
We recommend: IM-0021571 half tile, IM-0001680 Omega & IM-0031382 Omega corner



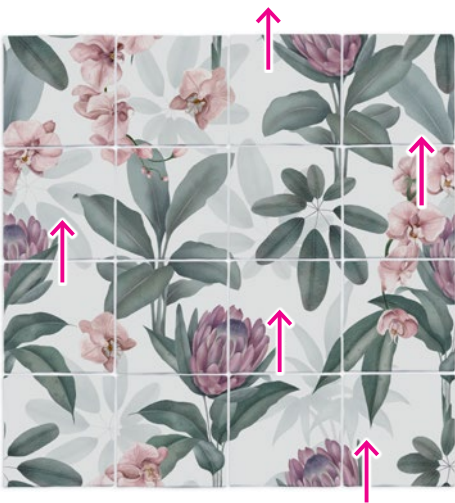
pattern orientation

which way is up?

Décor panel sets are designed to be installed in a specific orientation. Each panel set is labelled at the factory from the bottom up, to assist identification.

Single patterned tiles can be generally be used in any orientation, but please note that Daisy has a subtle directional effect that may look odd if not taken account of.

With all tile installations, to ensure the final result matches your intention, we recommend discussing and agreeing the preferred orientation with your fixer before installation begins. This removes any ambiguity and can help avoid costly mistakes.



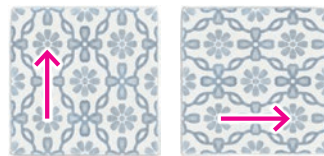
- The larger, darker flowers should be facing upwards, in the Exotic Paradise design



- The large, central Roses should be facing upwards in Cottage Garden design.



- The large Monstera leaves should be orientated as shown in the Jungle Grove design.



- Daisy can be placed any way up, but it does have a 'direction' and looks slightly different when rotated, so keep it aligned unless you want a random effect.



- Cottage Garden brick bond panels should be placed with the large central Roses facing upwards as shown. This applies to both the Grey (shown) and Blue versions.

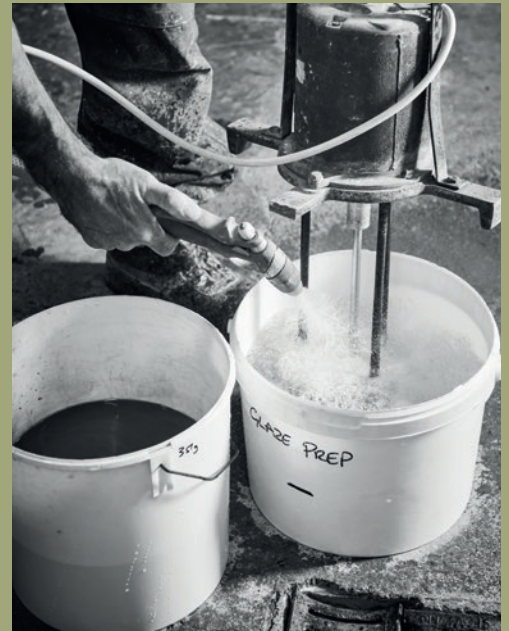






DÉCOR

Created in Devon

Original Style tiles adorn the surfaces of private homes and public spaces across the globe; from cottages to castles and from coffee shops to cathedrals.

We still produce many items at our Exeter factory, where we integrate traditional manufacturing processes and skilled craftsmanship with modern technology and forward-thinking design.



Symbol Symbole Symbol Symbol Символ	Key Signification Bedeutung Betekenis Всмысле	Special Notes Notes Spéciales Besondere Hinweise Speciale Aantekeningen Особые примечания
	<p>Dry areas only Convient aux endroits secs uniquement Nur für trockene bereiche Alleen droge muren Только сухое помещение</p>	<p>These tile colours are made from copper-based glazes and are all prone to discolouration by the very mild acids often found in the home, for example lemon scented soaps, wine, orange juice and fruit. To avoid discolouration, wash these tiles with clean water only and wipe them dry. Tiles and mouldings in these colours are recommended for dry areas only and should not be installed near kitchen or bathroom sinks or in shower cubicles. If they do get wet for any reason, always wipe any excess residue from the tile surface immediately with warm water and then dry off.</p> <p>Ces couleurs sont des émaux à base de cuivre qui risquent tous de se décolorer au contact des acides même les plus doux que l'on retrouve couramment dans les intérieurs, par exemple les savons parfumés au citron, le vin, le jus d'orange et de fruits, vinaigre blanc. Pour éviter toute décoloration, lavez-les à l'eau uniquement et séchez-les avec un torchon. Il est conseillé d'installer les carreaux et moulures de ces couleurs uniquement dans les zones sèches, et d'éviter de les poser à proximité des évier ou dans les cabines de douche. S'ils deviennent humides ou mouillés pour quelque raison que ce soit, rincez immédiatement leur surface à l'eau tiède puis séchez-les.</p> <p>diese Fliesen haben kupferhaltigen Glasuren und neigen bei Kontakt zu haushaltüblichen Säuren, wie z. B. bestimmten Reinigungsmitteln (z.B. Seifen mit Zitrusduft), Wein, Orangensaft und Früchten, zu Verfärbungen. Um Verfärbungen zu vermeiden, reinigen Sie diese Fliesen nur mit klarem Wasser und reiben Sie diese nach der Reinigung sofort trocken. Fliesen und Formstücke in diesen Farben dürfen nur in trockenen Bereichen eingesetzt werden und eignen sich nicht für die Installation in der Nähe von Küchenspülen oder in Duschkabinen. Sollten diese Produkte nass werden, waschen Sie Rückstände immer sofort mit warmem, klarem Wasser ab und reiben Sie die Oberfläche trocken.</p> <p>Deze kleuren zijn geproduceerd met glazuren op koperbasis en kunnen verkleuren als gevolg van de zeer milde zuren die vaak worden aangetroffen bij mensen thuis, bijvoorbeeld in schoonmaakmiddel met citroengeur, wijn, sinaasappelsap en fruit. Om deze verkleuring te vermijden, wast u deze tegels alleen met schoon water en droogt u ze af. Tegels en profielen in deze kleuren worden alleen aanbevolen voor droge plekken en dienen niet in de buurt van de keukengooisteen of in de douchecabine te worden gezet. Als ze toch nat worden, dan veegt u het eventuele vuil onmiddellijk van de tegels af met warm water en droogt u ze af.</p> <p>Плитка этих оттенков покрыта глазурью на медной основе, поэтому возможно изменение цвета при контакте со слабыми кислотами, которые часто используются в быту, например, мыло с лимонным запахом, вино, апельсиновый сок и фрукты. Чтобы избежать изменения цвета, плитку следует мыть только чистой водой, а затем вытирать насухо. Плитку и лепнину этих оттенков рекомендуется использовать только в сухих помещениях, вдали от кухонных умывальных раковин и душевых. Если плитка по какой-либо причине намочка, следует незамедлительно промыть теплой водой, а затем вытереть насухо.</p>
	<p>Wet and dry walls Murs zones humides Trocken- und Nassbereiche Natte en droge muren влажные и сухие стены</p>	<p>Suitable for kitchens, bathrooms and showers Convient aux zones humides, telles que les douches, salles de bain, crédence de cuisine geeignet für Küchen, Badezimmer, Duschen und Dampfbäder Geschikt voor muren in keukens, badkamers en douches. Мы не рекомендуем использовать плитку с трещинами и кракелюрами для установки вблизи душевых систем с повышенным давлением.</p>
	<p>Wet and dry walls, but not power showers Murs zones humides mais pas dans une douche à haute pression Für Nassbereiche aber Nicht für power-duschen geeignet Natte en droge muren maar niet geschikt in de buurt van 'power showers'</p>	<p>We do not recommend that crazed and crackle tiles are used for power showers, i.e. showers with a very high pressure generated by a forceful pump. Couleurs susceptibles au faïençage Ne pas installer dans une douche à haute pression (type spa) Wir empfehlen nicht, Fliesen mit Haarrissen oder Craquelé in Power-Duschen bzw. Duschen mit sehr hohem Wasserdruck zu installieren. Geschikt voor muren in keukens, badkamers en douches maar niet geschikt voor douches met een 'power shower' (douche kraan met hoge druk doormiddel van een krachtige pomp).</p>
	<p>Crazing / Crackle glazes Couleurs susceptibles au faïençage Neigung zu haarrissbildung / craquelé Craquelé en haarscheurtjes</p>	<p>• Highly glazed ceramic tiles may craze with time and no guarantee can be given against this occurrence across all Original Style tiles and mouldings. This is an inherent part of our hand finished tiles and adds to their rustic nature. ALL CRAZED AND CRACKLE TILES MUST BE SEALED BEFORE CUTTING OR FIXING For use in both dry and wet areas, all crazed/crackle tiles should be sealed with an impregnator before cutting and fixing. This will help prevent dust from the red tile body staining the crazing/crackles during cutting and prevent grout stains (or other pollutant stains) during installation. Impregnating also allows for the easy cleaning of grout from the crazing/crackles after installation. Tiles should then be re-impregnated after the grout residue has been removed, then again after 90 days from installation, with a further treatment after one year. This is because glazes may continue to crackle/craze for several months, and so each new crackle/craze line becomes unsealed. Suitable impregnators are LTP Crackle Glaze Protector and Fila MP90. • Les carreaux en céramique fortement vitrifiés peuvent se craqueler au fil du temps. Nous ne pouvons offrir aucune garantie contre cette éventualité. Il s'agit d'une caractéristique essentielle de nos carreaux finis à la main, qui renforce en outre leur aspect rustique. TOUTES LES CARREAUX CRAQUELÉS DOIVENT ÊTRE SCELLÉS AVANT LA COUPE OU LA POSE Pour une utilisation dans les zones sèches et humides, tous les carreaux craquelés ou craqués doivent être scellés avec un imperméabilisant avant la coupe et la fixation. Cela aidera à empêcher la poussière rouge du carreau de tacher les craquelures pendant la coupe et à prévenir les taches de colis de jointoiment (ou d'autres taches polluantes) pendant l'installation. L'imperméabilisation permet également de nettoyer facilement le coulis des craquelures après l'installation. Les carreaux doivent ensuite être réimprégnés après l'élimination des résidus de coulis, puis à nouveau après 90 jours à compter de l'installation, avec un traitement supplémentaire un an après. En effet, les émaux peuvent continuer à craqueler pendant plusieurs mois, et ainsi chaque nouvelle craquelure devient descellée. Nous vous conseillons d'utiliser les produits imperméabilisants LTP Crackle Glaze Protector ou Fila MP90. • Hochglasierte Fliesen können mit der Zeit Haarrisse bilden. Dies liegt in der Natur unserer handgefertigten Keramik und unterstreicht den rustikalen Charme der Fliesen. Haarrisse können bei allen Fliesen und Formteilen der Original Style auftreten und sind kein Reklamationsgrund. ALLE FLIESEN MIT HAARRISSEN ODER CRAQUELÉ MÜSSEN VOR DEM SCHNEIDEN ODER VERLEGEN IMPRÄGNIERT WERDEN Für die Verwendung in Trocken- und Nassbereichen sollten alle Fliesen mit Haarrissen oder Craquelé vor dem Schneiden und Verlegen mit einem Imprägniermittel versiegelt werden. Dadurch wird verhindert, dass der Staub des roten Fliesenkörpers beim Schneiden auf die Haarrisse oder Craquelé der Fliesen abfärbt, und es werden Flecken durch das Verfugen (oder Flecken durch andere Schadstoffe) beim Verlegen vermieden. Die Imprägnierung ermöglicht auch eine einfache Reinigung der Haarrisse oder Craquelé von dem Fugenmörtel nach der Verlegung. 90 Tage nach der Verlegung sollten die Fliesen erneut imprägniert werden, und nach einem Jahr ist eine weitere Behandlung notwendig. Der Grund dafür ist, dass sich Risse in Glasuren über mehrere Monate lang bilden können und jeder neue Riss ist somit unversiegelt. Geeignete Imprägniermittel sind LTP Crackle Glaze Protector und Fila MP90. • Sterk geglaazuurde keramische tegels kunnen na verloop van tijd haarscheurtjes gaan vertonen. We kunnen dienaangaande geen enkele garantie bieden. Dit is een eigenschap van onze handgemaakte tegels en draagt bij aan hun rustieke aard. ALLE GECRAQUELEERDE TEGELS EN TEGELS MET HAARSCHERTJES MOETEN GEÏMPREGNEERD WORDEN ALVORENS TE SNIJDEN EN ZETTEN Alle gecraqueleerde tegels en tegels met haarscheurtjes dienen voor het snijden en zetten te worden geïmpregneerd. Dit zal helpen voorkomen dat het stof van het rode biscuit, de haarscheurtjes tijdens het snijden verkleurt. Ook zal het de tegels tijdens de installatie beschermen tegen voegmiddel- en andere vlekken. Impregneren zorgt er ook voor dat voegmiddel makkelijker van de haarscheurtjes verwijderd kan worden na de installatie. Nadat voegresten zijn verwijderd, moeten gecraqueleerde tegels en tegels met haarscheurtjes opnieuw geïmpregneerd worden en dan wederom na 90 dagen en vervolgens opnieuw na een jaar. De reden hiervoor is dat het craqueléproces van de tegels enkele maanden duurt waardoor de tegels dit proces ontstane scheurtjes ook geïmpregneerd moeten worden. Geschikte impregneermiddelen zijn Lithofin KF Impregneermiddel of Fila MP90. • На глянцевои поверхности керамической плитки со временем могут образоваться трещины. Гарантии на такие случаи не предоставляются. Это особенность обработанной вручную плитки, что придает ей уникальный внешний вид. ВСЕ ПЛИТКИ С ТРЕЩИНАМИ И КРАКЕЛЮРАМИ ДОЛЖНЫ БЫТЬ ГЕРМЕТИЗИРОВАНЫ ПЕРЕД РЕЗКОЙ ИЛИ УСТАНОВКОЙ Для использования как в сухих, так и во влажных помещениях, все плитки с трещинками и кракелюрами должны быть обработаны пропиткой перед резкой и установкой. Это поможет предотвратить попадание пыли с красного корпуса плитки на кракелюр во время резки и предотвратит появление пятен от затирки (или других загрязняющих веществ) во время укладки. Пропитка также позволяет легко очистить затирку с кракелюра после укладки. Плитку следует повторно пропитать после удаления остатков затирки, затем еще раз через 90 дней после укладки и еще раз через год. Это связано с тем, что глазурь может продолжать трескаться/растрескиваться в течение нескольких месяцев, поэтому каждая новая линия трещин/растрескивания становится негерметичной. Подходящими пропитками являются LTP Crackle Glaze Protector и Fila MP90.</p>
<p>Please refer to the Fixing Guide at www.originalstyle.com for more information. Pour obtenir des instructions complètes l'installation, veuillez vous reporter au Guide de fixation sur www.originalstyle.com avant de procéder à l'installation. Vollständige Installationshinweise, einschl. Empfehlungen zu Kleber und Fugenmasse finden Sie in der Anleitung zur Verlegung von Fliesen unter www.originalstyle.com Voor alle installatieaanwijzingen, waaronder tips voor het voegen en voor de lijm, raadpleegt u voor het zetten de installatiegids, die te vinden is op www.originalstyle.com. Перед тем, как укладывать плитку, следует ознакомиться с полными инструкциями по укладке, которые приведены в Руководстве по укладке на сайте www.originalstyle.com</p>		

Important Information/Informations Essentielles Wichtige Informationen / Belangrijke Informatie

How many tiles will you need? / De combien de carreaux aurez-vous besoin? Wie viele fliesen brauchen Sie? / Hoeveel tegels heeft u nodig?		
Nominal Tile Size* / Taille nominale du carreau* Nennmaße der Fliese* / Nominale tegelafmetingen*	m ²	per ft ²
130 x 130mm (5 1/8" x 5 1/8")	59	5.5
Panels per m ² or ft ² * / Panneaux par mètre carré* Paneele pro Quadratmeter* / Panelen per vierkante meter*	3.7	0.34
152 x 76mm (3" x 6")	86	8
Panels per m ² or ft ² * / Panneaux par mètre carré* Paneele pro Quadratmeter* / Panelen per vierkante meter*	4.78	0.44
200 x 100mm (4" x 8")	50	4.5
Rustic Satin Moulding* Moulure satinée rustique* Genormte Länge der Bordüre* Nominale lengte profieltegels*	lm	lin. ft
130mm (5 1/8")	7.7	2.3

*Based on a recommended minimum 2mm / 1/16" grout gap. Please allow 5 per cent extra for wastage.
*Sur la base d'un espacement de joint de mortier recommandé minimum de 2mm Veuillez prévoir 5 % supplémentaires pour les pertes.
*Basierend auf einem empfohlenen Mindestfugenabstand von 2mm. Bitte rechnen Sie 5 Prozent zusätzlich für Verschnitt ein.
*Gebaseerd op een aanbevolen minimale voegbreedte van 2 mm. Gelieve 5 procent extra te voorzien voor verspilling.

Shade variation and batching.

All tiles should be loosely laid out and blended prior to fixing to achieve the most pleasing distribution of shades. Differences between batches can be more marked, so for this reason we recommend that you purchase all tiles at one time, and make allowance for wastage.

No liability for shading issues can be accepted after installation

Nominal Dimensions

Throughout this brochure we quote nominal dimensions which are subject to slight variation within internationally accepted standards. Mouldings are slip-cast not dust-pressed and are not subject to any standards.

Scratching

The wall tiles shown in this brochure are not recommended for surfaces subject to heavy wear.

Suitability

Artworks wall tiles are not suitable for steam rooms, saunas, work surfaces, floors or external use. They are suitable for interior walls only. Most are suitable for walls in wet rooms and showers.

Crazing

Highly glazed ceramic tiles may craze with time, and no guarantee can be given against this occurrence. If crazing occurs the tiles should be sealed.

Installation, Adhesives and Grouts

Please refer to the fixing instructions at www.originalstyle.com before the installation for further details.

Cleaning and Maintenance

We do not recommend the use of acid based cleaning products or steam cleaning as this may cause some tiles to react and change in character. We only recommend a pH neutral cleaners. Do not use abrasive cleaners or materials on any tiles or mouldings including those with a precious metal finish. Please refer to the fixing instructions at www.originalstyle.com before the installation for further details.

Photography

Owing to variations in studio lighting and printing inks, the tile colours shown in this brochure may differ slightly from those of the actual tiles. It is always advisable to ask your Original Style supplier to show you a sample.

Limits of Liability

Original Style accepts no liability for the faulty installation of its products. In the case of any claim relating to the tiles themselves, Original Style's liability, to the extent permitted by law, is limited to either the replacement of the product or a refund of the cost of the product, and does not extend to cover any consequential loss. Claims must be reported within seven working days from receipt of the tiles. Tiles must be inspected prior to installation and claims cannot be considered after the tiles have been installed.

Variation de teinte et lotissement.

Tous les carreaux doivent être disposés et mélangés de manière lâche avant la pose afin d'obtenir la répartition la plus agréable des teintes. Les différences entre les lots peuvent être plus marquées, c'est pourquoi nous vous recommandons d'acheter tous les carreaux en une seule fois et de prévoir une marge pour les pertes.

Aucune responsabilité ne peut être acceptée pour les problèmes de teinte après l'installation.

Dimensions nominales

Dans cette brochure, nous citons des dimensions nominales qui sont sujettes à de légères variations dans les normes internationalement acceptées. Les moulages sont coulés sous pression et ne sont soumis à aucune norme.

Rayures

Les carreaux muraux présentés dans cette brochure ne sont pas recommandés pour les surfaces soumises à une usure importante.

Adaptabilité

Les carreaux muraux Artworks ne conviennent pas aux hammams, saunas, plans de travail, sols ou usage extérieur. Ils sont adaptés uniquement pour les murs intérieurs. La plupart sont adaptés pour les murs dans les salles d'eau et les douches.

Craquelures

Les carreaux en céramique hautement émaillés peuvent se craqueler avec le temps, et aucune garantie ne peut être donnée contre ce phénomène. En cas de craquelures, les carreaux doivent être scellés.

Installation, adhésifs et joints

Veuillez vous référer aux instructions de pose sur www.originalstyle.com avant l'installation pour plus de détails.

Nettoyage et entretien

Nous ne recommandons pas l'utilisation de produits de nettoyage acides ou de nettoyage à la vapeur car cela peut provoquer des réactions et des changements de caractère sur certains carreaux. Nous recommandons uniquement des nettoyeurs neutres. N'utilisez pas de nettoyeurs ou de matériaux abrasifs sur les carreaux ou les moulages, y compris ceux avec une finition en métal précieux.

Veuillez vous référer aux instructions de pose sur www.originalstyle.com avant l'installation pour plus de détails.

Photographie

En raison des variations dans l'éclairage en studio et les encres d'impression, les couleurs des carreaux présentées dans cette brochure peuvent légèrement différer de celles des carreaux réels. Il est toujours conseillé de demander à votre fournisseur Original Style de vous montrer un échantillon.

Limites de responsabilité

Original Style n'accepte aucune responsabilité pour l'installation défectueuse de ses produits. En cas de réclamation concernant les carreaux eux-mêmes, la responsabilité d'Original Style, dans la mesure permise par la loi, se limite soit au remplacement du produit soit au remboursement du coût du produit, et ne couvre pas les pertes indirectes. Les réclamations doivent être signalées dans les sept jours ouvrables suivant la réception des carreaux. Les carreaux doivent être inspectés avant l'installation et les réclamations ne peuvent être prises en compte après l'installation des carreaux.



Country Delft Cornelia Burgundy IM-0034161 (see page 15)





Cotman WATER-COLORS
WINSOR & NEWTON
CHINESE WHITE
BLANC DE CHINE
BIANCO DE CHINA
DE CHINA
Series Single 1
8 ml
0.27 US fl. oz.



Contact us:

General Enquiries: +44 (0)1392 473004
Email: contactus@originalstyle.com

UK Sales: 01392 473000
Export Sales: +44 1392 473001
Email: info@originalstyle.com

USA Telephone: 857-491-0420
Email: usasales@originalstyle.com

Printed using green energy and vegetable based inks



The 'Original Style' and 'Winchester Tile' logos are registered trade marks of Original Style Ltd.
Original Style Limited is registered in England number 3018117.
Registered Office: Falcon Road, Sowton Industrial Estate, Exeter, Devon EX2 7LF, England
© Copyright Original Style Ltd 2026

Your Original Style stockist:

Also from Original Style:



Artworks
Traditional glazed wall tiles and mouldings in a range of colours and formats



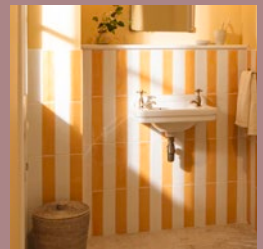
Living
Showstopping murals and striking patterns on large-format wall tiles



Odyssey
Floor and wall tiles inspired by journeys of discovery



Victorian Floor Tiles
Geometric tiles for classic or contemporary floors



Winchester
Hand crafted wall tiles in a choice of sumptuous glazes and finishes


ORIGINALSTYLE
Tiles to Inspire